

# **Bertschi im Rhein-Ruhrgebiet**

## **Duisport als Drehscheibe für die**

### **Bertschi Group**

Dienstag, 17.09.2024

# AGENDA

**1. Bertschi im Rhein-Ruhrgebiet**

**2. Zahlen, Daten und Fakten**

**3. Ein Blick in die Zukunft**



# AGENDA

**1. Bertschi im Rhein-Ruhrgebiet**

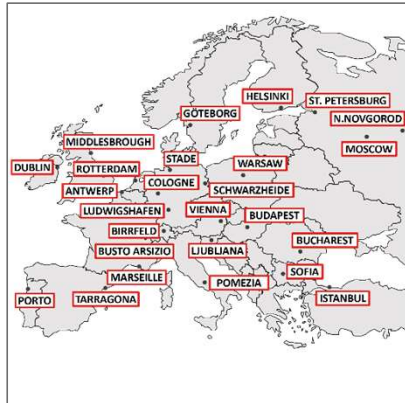
**2. Zahlen, Daten und Fakten**

**3. Ein Blick in die Zukunft**



# GLOBAL SUBSIDIARY NETWORK

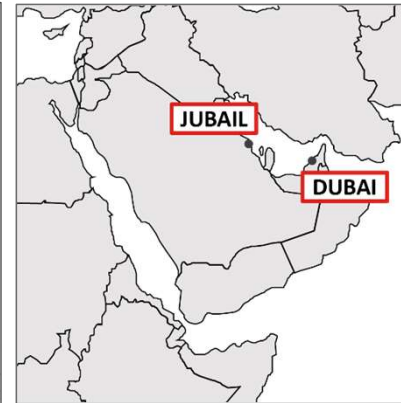
Intermodal Network Europe



Asia



Middle East



North and South America



## BUSINESS UNITS

BU Liquids - Europe

BU Dry Bulk - Europe

BU Global - Global

BU Solutions - Global

## KEY FIGURES



**991 M**  
Turnover



**39**  
Countries



**1'000**  
Trucks



**3'250**  
Employees



**76**  
Subsidiaries



**46'000**  
Containers



Modal shift to rail/short sea  
(Europe)



# Bertschi Group Deutschland

Unser Netzwerk

**Bertschi Group**

# Bertschi im Rhein-Ruhrgebiet

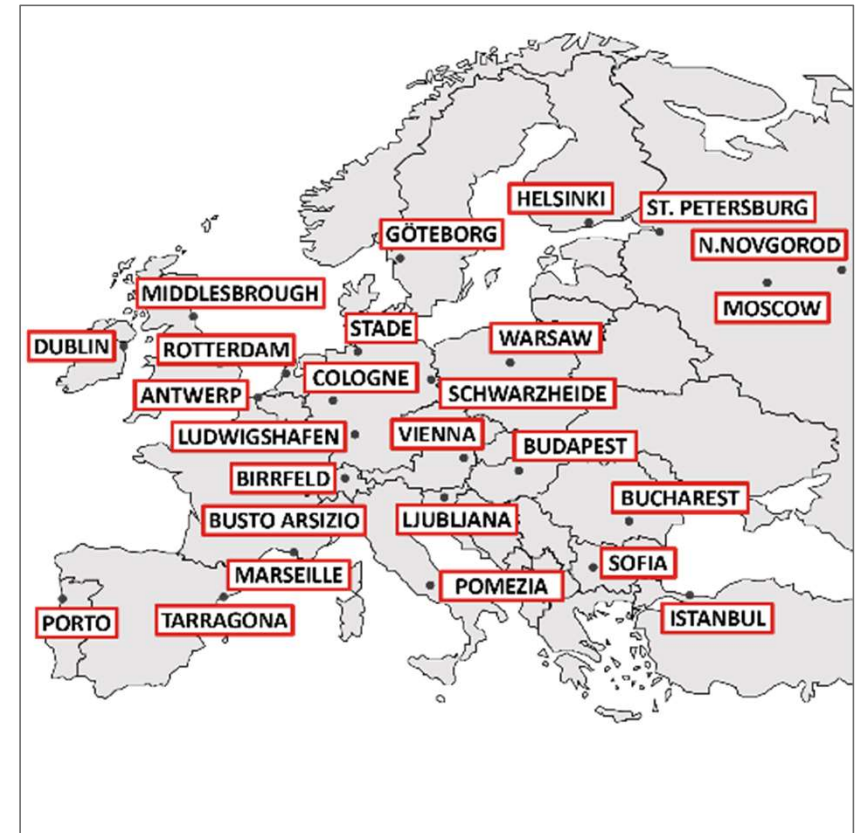
## Niederlassung Köln

- Köln als erste Niederlassung 1977 gegründet



## DKT Duisburg Kombiterminal

- DKT Duisburg folgte 2009 als bis dato größte Einzelinvestition der Firmengeschichte
  - 1'250 TEU Lagerkapazität für non-ADR
  - Terminalerweiterung um 16.500qm 2023 fertiggestellt
  - Zusätzliches Bürogebäude ebenfalls 2023 fertiggestellt



# Köln & Duisburg



Intermodal Terminal (DKT)



Workshop (Trucks & Container)



Container Storage (non-ADR)



Cleaning Station



Workshop (Trucks & Containers)



Container Storage (non-ADR)

# AGENDA

**1. Bertschi im Rhein-Ruhrgebiet**

**2. Zahlen, Daten und Fakten**

**3. Ein Blick in die Zukunft**







~165.000 TEU p.a.  
Umschlagskapazität

6 Gleise à  
450m

51 LKW am  
Standort

2 Künz  
Portalkräne

# Duisburg Kombiterminal (DKT)

## Aktuelle Zugverbindungen



### Busto Arsizio (IT)

- 6 Rundläufe pro Woche



### Ljubljana (SI)

- 5 Rundläufe pro Woche



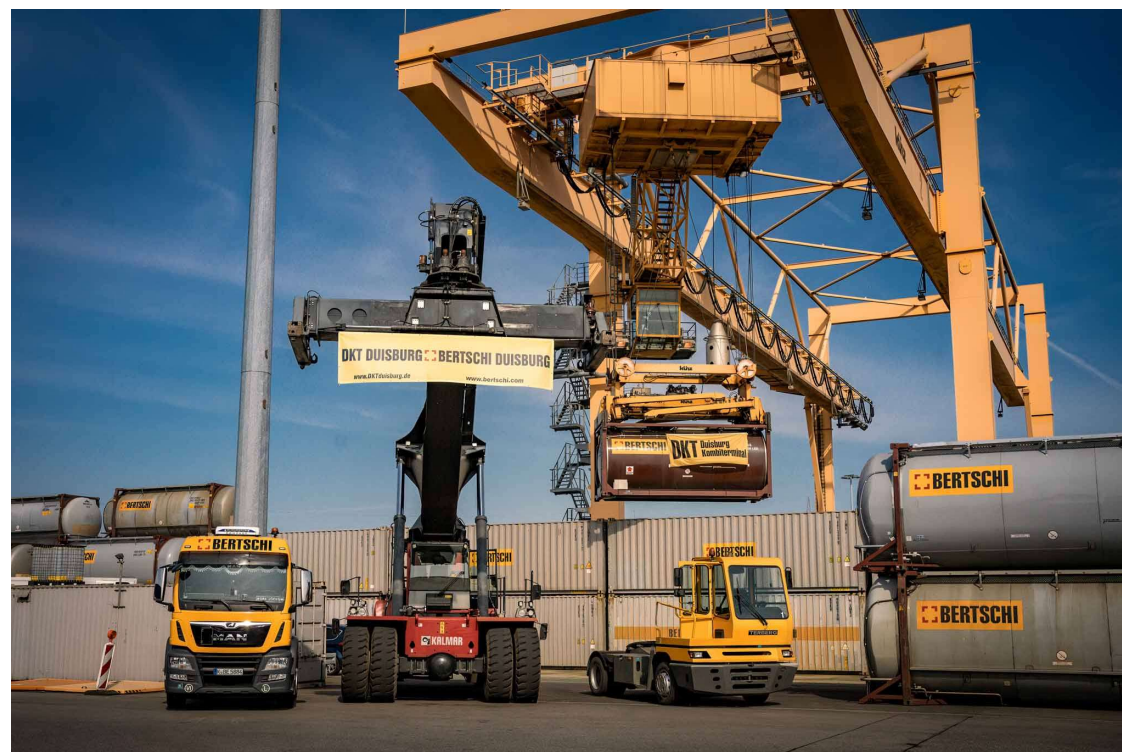
### Budapest (HU)

- 4 Rundläufe pro Woche



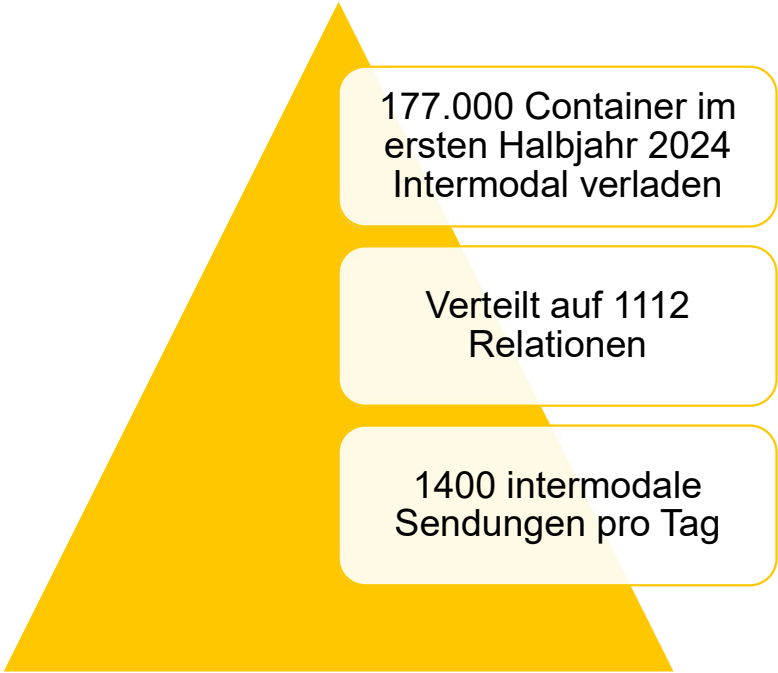
### Schwarzheide (DE)

- 3 Rundläufe pro Woche



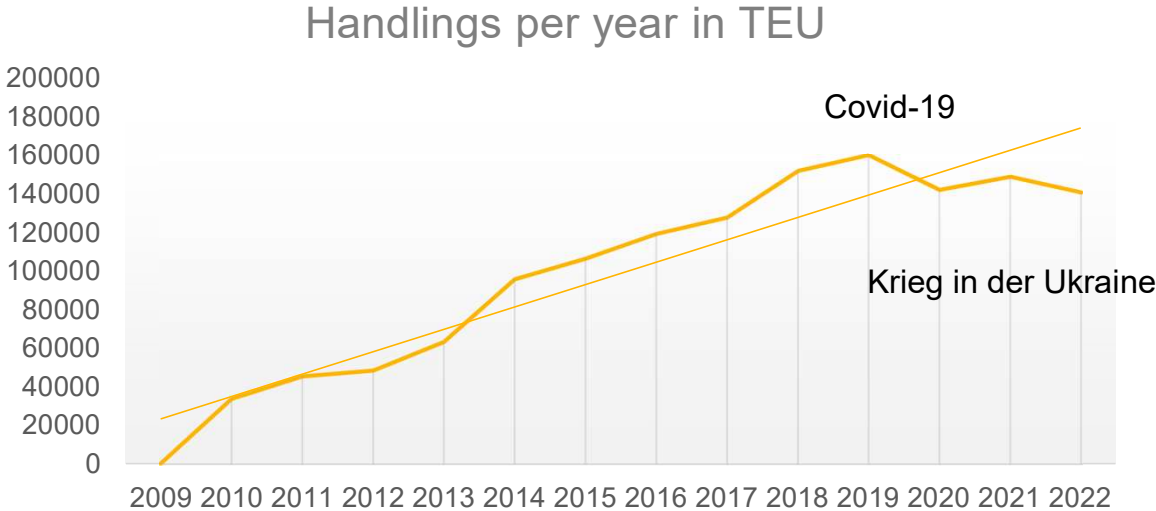
# DKT als Teil des logport-Konzeptes

## Intermodaler Verkehr in Europa



Rhein-Ruhrgebiet als wichtigste Export- und Importregion – nahezu jeder Container passiert die Region als Drehscheibe 1x pro Jahr

## Entwicklung der Umschlagszahlen DKT



Prognose? Ungewiss.

# AGENDA

**1. Bertschi im Rhein-Ruhrgebiet**

**2. Zahlen, Daten und Fakten**

**3. Ein Blick in die Zukunft**



# Die Zukunft ist Intermodal

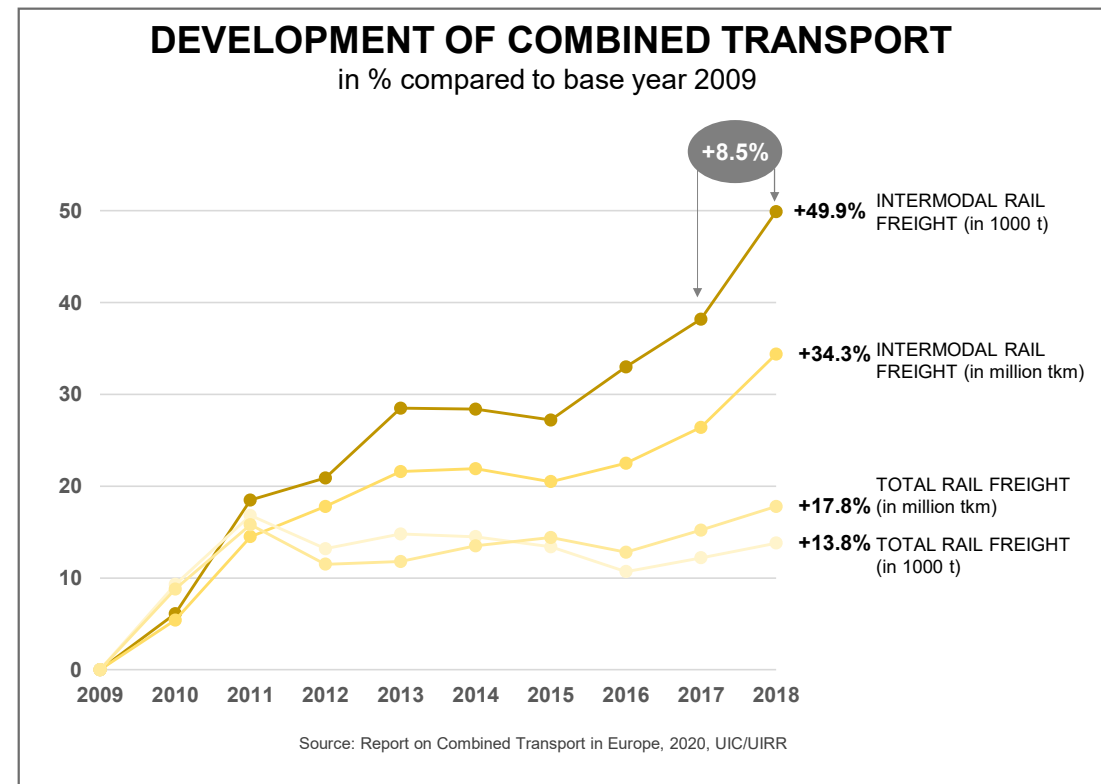


**Verdopplung des Güterverkehrs auf der Schiene bis 2050**

*European Sustainable and Smart Mobility Strategy*

## INTERMODALER TRANSPORT

- Schnellstes Wachstum der Bahnsegmente
- Verbindet die Vorteile von Straße & Schiene
- Green Deal – wegweisende Untertützung für die Schiene



QUESTIONS!





**THANK YOU!**